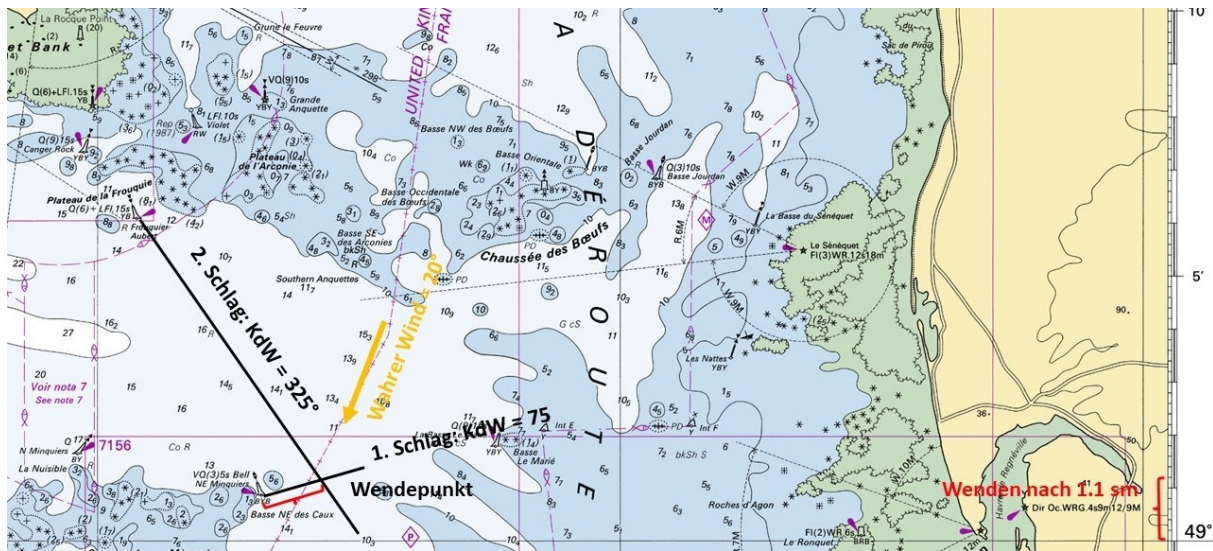


Lösung:

Zuerst bestimmen wir die Kurse (KdW / KüG – diese sind gleich, da kein Strom herrscht), die unsere Yacht am Wind segeln kann, wenn der Wind aus 020° kommt:

	Wahrer Wind	Winkel zum Wind	Windabdrift	<u>KdW / KüG</u>
Schlag 1	020°	+ 45°	+ 10°	075°
Schlag 2	020°	- 45°	- 10°	325°

Achtung: Steuerbordbug = Baum auf Steuerbord = Wind von Backbord!
Diese Werte können wir nun in die Karte eintragen:



Resultat: wir müssen nach **1.1 sm** wenden.